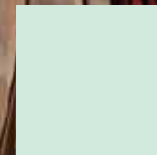


HanfHaus

Textilien Sommer 2011



Da erwacht die Lust auf Sommer.

Liebe HanfHaus-Freundinnen und -Freunde,

Frühjahr und Sommer sind wundervolle Jahreszeiten. Gerade bei wärmeren Temperaturen erlebt man die Vorteile des Hanfs besonders intensiv. Denn Hanf speichert mehr Feuchtigkeit als jede andere pflanzliche Faser und begeistert so gerade im Sommer durch ein trockenes, angenehm kühles Tragegefühl auf der Haut.

So macht die warme Jahreszeit Spaß - kräftige Sommerfarben, luftige Stoffe, dazu trendige, sportive Schnitte für hohen Komfort. Inszeniert wurden unsere Modelle diesmal übrigens von einem Fotografen und Freund von HanfHaus, der auch schon große Modelabels ins rechte Licht gesetzt hat. Das ländliche Ambiente, das Sie im Hintergrund zahlreicher Fotos sehen, gehört zu einem Reitergestüt in der Nähe Düsseldorf.

Faire Produktionsbedingungen*, Umweltstandards* und exklusiver Tragekomfort gehören einfach zusammen. Die neuen Schnitte der Marken **The Hemp Line** und **Braintree** stellen das einmal mehr unter Beweis. Sie machen Lust auf einen unbeschwerten Sommer. HanfHaus bietet Kollektionen, die zum Kombinieren einladen: Mit leichten Schals, Tüchern oder einem Jäckchen gelingt es spielerisch, immer wieder neue Akzente zu setzen und so jedes Outfit in seiner Wirkung zu variieren.

Wie heißt es so schön: Entdecken Sie die Möglichkeiten. Ihr HanfHaus Team wünscht Ihnen dabei viel Vergnügen und einen wundervollen Sommer,



Daniel Kruse - Geschäftsführer

*Lesen Sie weiter auf Seite 15, wie HanfHaus eine faire und um weltverträgliche Produktion gewährleistet.



Damen Sommer T-Shirt

Hier bieten wir eine etwas leichtere Variante von unserem Damen T-Shirt mit figurbetonter Form und einem schönen halbrunden Halsausschnitt. Angenehm luftig und weich für ein komfortables Tragegefühl – auch an heißen Tagen.

Material: 55% Hanf/45% Bio-Baumwolle (leichte Qualität 170g/m²)

Größen: XS-XXL

Farben: Woodsmoke Melange, Dubarry, Ceramic, Anemone, Victoria Blue

Art.-Nr. 22120 / 24,90 Euro



- 1) Woodsmoke Melange
- 2) Ceramic
- 3) Victoria Blue
- 4) Dubarry
- 5) Anemone



Damen T-Shirt

So sieht ein schönes Damen T-Shirt aus!
Angenehm weich und bequem für ein
komfortables Tragegefühl.

Material: 55% Hanf/45% Bio-Baumwolle
Größen: S-XXL

Farben: Natural, Beige, Violet, Green
Lake

Art.-Nr. 22121 / 24,90 Euro €

Damen T-Shirt mit V-Ausschnitt

Geschaffen zum Wohlfühlen: ein richtig
bequemes, etwas lässiger geschnittenes
T-Shirt mit leicht gekräuseltem V-Aus-
schnitt. Wie gewohnt in bester Qualität
aus Hanf und Bio-Baumwolle.

Material: 55% Hanf/45% Bio-Baumwolle
Größen: S-XXL

Farben: Aquifer, Crème de Menthe

Art.-Nr. LTS 22151 / 24,90 Euro





Schal

Schals und Tücher gehören inzwischen zum Standard-Accessoire. Unser leichter und weicher Hanf-Schal ist mit einem etwas dunkleren Farbton eingesäumt, wodurch sich ein schöner Kontrast ergibt. Der Saum rundherum fällt in leichten Wellen, wie angekräuselt.

Material: 55% Hanf/45% Bio-Baumwolle
Größe: 30 x 180 cm

Farben:

- 1) Decadent Chocolate
- 2) Aquifer
- 3) Violet
- 4) Green Lake
- 5) Dark Denim

Art.-Nr. 22411 / 19,90 Euro

Damen Polo Shirt

Ein anschmiegsames Poloshirt mit V-Ausschnitt und Kragen. Mit kleiner „The Hemp Line“ Stickerei am Saum.

Material: 55% Hanf/45% Bio-Baumwolle
Größen: S-XXL

Farben: Flint Grey, Earth Red, Dark Denim

Art.-Nr. 22122 / 29,90 Euro

Damen Top mit V-Ausschnitt

Dieses schöne Top mit V-Ausschnitt ist ideal für den Sommer. Gute Verarbeitung und gute Qualität ergeben guten Komfort. Auch ideal kombinierbar mit unserem Damen Cardigan.

Material: 55% Hanf/45% Bio-Baumwolle (leichte Qualität 170g/m²)

Größen: XS-XXL

Farben: Dubarry, Anemone, Victoria Blue

Art.-Nr. 22161 / 24,90 Euro



Flint Grey



Earth Red



Dark Denim



Damen Top mit Knöpfen

Hanf-Top mit Knopfleiste in erfrischenden Farben und etwas längerem Schnitt. Ein Highlight für jeden Sommertag.

Material: 55% Hanf/45% Bio-Baumwolle (leichte Qualität 170g/m²)

Größen: XS-XXL

Farben: Ceramic, Anemone, Victoria Blue

Art.-Nr. 22162 / 24,90 Euro



..... **Schal, gestreift**

Das frische Streifendesign lässt sich nicht nur sehr gut mit unserem Streifen-Shirt kombinieren, auch unifarbene Kleidung kommt neu zur Geltung.

Material: 55% Hanf/45% Bio-Baumwolle
Größe: 30 x 180 cm
Farben: Chili Pepper/Natural, Dark Denim/Blue Fog

Art.-Nr. 22412 / 19,90 Euro

..... **Damen Ringelshirt**

Wieder da! So geht's farbenfroh und bequem durch Frühjahr und Sommer. Angenehme und bequeme Kleidung für den ganzen Tag.

Material: 55% Hanf/45% Bio-Baumwolle (leichte Qualität 170g/m²)
Größen: S-XXL
Farben: Dark Denim/Blue Fog

Art.-Nr. 22144 / 37,90 Euro €

..... **Damen Freizeithose**

Legere Hanf Hose mit Tunnelzuggürtel und Reißverschluss in geradem Schnitt. An den Hosenbeinen sind außen ein Knopf und innen eine Schlaufe angebracht, so dass die Länge schnell in eine ¾-Hose umgewandelt werden kann.

Material: 55% Hanf/45% Bio-Baumwolle
Größen: S-XXL
Farben: Black, Slate

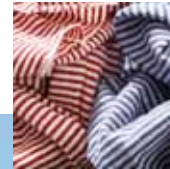
Art.-Nr. 25116 / 49,90 Euro

Hanf Tuch, gestreift

Genau wie Schals sind Tücher ein topmodisches Accessoire. Ob als Halstuch oder um die Hüften als Bolerotuch am Strand.

Material: 55% Hanf/45% Bio-Baumwolle
Größe: 100 x 100 cm
Farben: Chili Pepper/Natural, Dark Denim/Blue Fog

Art.-Nr. 22431 / 25,90 Euro



Damen Langarmshirt

Ein Hanf-Shirt für Damen mit klassischem Schnitt. In drei schönen Farben, vielseitig, kombistark und strapazierfähig. Gute Qualität zu einem guten Preis. Komfortabel und schick.

Material: 55% Hanf/45% Bio-Baumwolle (leichte Qualität 170g/m²)
Größen: S-XXL

Farben: Woodsmoke Melange, Anemone, Victoria Blue

Art.-Nr. 22163 / 29,90 €



.....

Damen T-Shirt mit Gürtel

Dieses Hanf Damen T-Shirt mit Gürtel schmiegt sich der Figur an: trageangenehmer Materialmix in klassischem Design. Wahlweise kann das Hanf-Shirt natürlich auch ohne den Gürtel getragen werden. Leicht abgerundeter V-Ausschnitt.
Material: 55% Hanf / 45% Bio-Baumwolle
Größen: S-XXL
Farben: Chili Pepper, Valerian

Art-Nr. 22141 / 32,90 Euro

Damen Kurzarm Bluse

Für das Büro oder in der Freizeit: eine sportliche Damen Bluse mit Kragen, durchgehender Knopfleiste und kurzen Ärmeln. Ein femininer Schnitt durch Brustabnäher und taillierter Form mit jeweils zwei seitlichen vertikalen Abnehmern vorne und hinten.
Material: 55% Hanf / 45% Bio-Baumwolle
Größen: S-XXL
Farben: Chili Pepper, Provincial Blue

Art-Nr. 22221 / 59,90 Euro



.....

Damen Tunika

Biesen im Vorderteil unterstützen das Design im aktuellen Tunika-Stil. Mit abgerundetem Stehkragen, durchgehender Knopfleiste und schmalen Manschetten.
Material: 100% Hanf
Größen: S-XXL
Farben: Black, Earth Red, Victoria Blue

Art.-Nr. 22231 / 74,90 €





Damen Cardigan

An diesem vielseitigen Stück aus weichem Materialmix von Hanf und Bio-Baumwolle werden Sie viel Freude haben. Mit durchgehender Knopfleiste.

Material: 55% Hanf/45% Bio-Baumwolle

Größen: S-XXL

Farben: Black, Anemone, Victoria Blue

..... Art.-Nr. 22341 / 42,90 €



¾ unisex Hose

Keine Kompromisse beim Komfort: luftige ¾ unisex Hose mit Durchzugband an Bund und Saum. Mit jeweils zwei Taschen vorne und hinten.

Material: 55% Hanf/45% Bio-Baumwolle

Größen: S-XXL

Farben: Chili Pepper, Provincial Blue

..... Art.-Nr. 21611 / 59,90 Euro

Damen Jäckchen

Eine großartige Alternative zum herkömmlichen Cardigan ist dieses leichte Strick-Jäckchen. Hinten kurz mit längeren Zipfeln vorne.

Material: 55% Hanf/45% Bio-Baumwolle

Größen: S-XXL

Farben: Natural, Light Pink

..... Art.-Nr. 25067 / 49,90 Euro €



Damen Kleid

Unser besonderer Tipp: luftiges Kleid im traumhaften floralen Design.

Frisch und beschwingt durch den Sommer.

Material: 55% Hanf/45% Rayon (Rohviskose)

Größen: S-XXL

Farben: Flower Print

..... Art.-Nr. 25067 / 57,90 Euro €



Damen Tuch

Erstaunlich wie ein simples Tuch ein Outfit aufwerten kann. Diese Tücher können es garantiert, egal ob romantisch geblümt oder mit aufgedruckten Kreisen.

Material: 55% Hanf/45% Rayon (Rohviskose)
Farben: Flower Print, Vintage Blue Circle

Art.-Nr. 25428 / 29,90 Euro



Damen Rock

Der gute alte Faltenrock hat ausgedient, hier ist der Klassiker in moderner Version.

Material: 55% Hanf/45% Rayon (Rohviskose)
Farben: Vintage Blue Circle

Art.-Nr. 25117 / 59,90 Euro



Damen 3/4 Pulli

Gestreifter Seemanns-Chic ist jedes Jahr ein Trend und dieser Pulli ist doppelt toll. Er ist beeindruckend weich und hat kleine Taschen. Einfach reinschlüpfen und man kann die Seeluft schon fast riechen.

Material: 55% Hanf/45% Bio-Baumwolle
Farben: Amethyst Stripe, Indigo Stripe

Art.-Nr. 25026 / 57,90 Euro



Damen Jacke

Modische, asymmetrische Damenjacke mit Häkchen vorne. Das Material fällt locker und weich.
 Material: 55% Hanf/45% Rayon
 (Rohviskose)
 Farben: Blue Stripe

Art.-Nr. 25065 / 69,90 Euro

Damen Top

Ein hübsches, figurbetontes Sommer Top mit geknotetem V-Ausschnitt.
 Material: 55% Hanf/45% Bio-Baumwolle
 Farben: White, Mint

Art.-Nr. 25054 / 32,90 Euro

Damen Multi-Rock

Eine raffinierte Rock-Kreation mit innen-seitigen Bändern zum hochraffen, abnehmbaren Trägern und breitem Gummiband. Schlicht, verspielt oder auch als Kleid, bietet er viele Variationsmöglichkeiten. Dieser Rock wird nie langweilig – genau das, was Frau im Sommer braucht.
 Material: 55% Hanf/45% Rayon
 (Rohviskose)
 Farben: Blue Stripe

Art.-Nr. 25105 / 59,90 Euro



Damen Unterhemd

Eignet sich bestens unter Pullis und auch unter Blusen. Besonders angenehm durch die großzügige Länge, so werden auch die Nieren geschützt. Wärmend und superweich. Die hochelastische Qualität garantiert höchsten Tragekomfort.

Material: 52,5% Hanf/42,5% Bio-Baumwolle/5% Spandex
 Größen: S-XXL
 Farben: natur, schwarz, anemone

Art.-Nr. 22003 / 19,90 Euro



Damen Slip, nahtlos

Bequemer Slip mit extra flacher Verarbeitung für ein neues Tragegefühl. Alle Abschlüsse sind ohne störende Nähte und hinterlassen keine Druckstellen. Egal wie eng die Kleidung anliegt, die Wäsche bleibt unsichtbar. Superweiche und hochelastische Qualität, die nicht zu spüren ist, bei garantiert gutem Sitz.

Material: 52,5% Hanf/42,5% Bio-Baumwolle/
 5% Spandex
 Größen: S-XXL

Farben: natur, schwarz, anemone

Art.-Nr. 22004 / 14,90 Euro



T-Shirt unisex

Unser Klassiker – das Hanf-T-Shirt für jede Gelegenheit. Vielseitig, äußerst strapazierfähig, komfortabel und bequem. Sorgfältige Verarbeitung von Hanf und Baumwolle ergeben beste Qualität zu einem moderaten Preis.

Material: 55% Hanf/45% Bio-Baumwolle

Größen: S-XXXL

Farben: Natural, Flint Grey, Black, Dark Denim, Avocado, Chili Pepper, Anemone, Victoria Blue

Art.-Nr. 21101 / 26,90 €

Sommer T-Shirt unisex

Unser Klassiker – hier in einer leichteren Variante für Frühjahr und Sommer.

Material: 55% Hanf/45% Bio-Baumwolle (leichte Qualität 170g/m²)

Größen: S-XXL

Farben: Ceramic, Anemone, Victoria Blue

Art.-Nr. 21100 / 26,90 €



Avocado

Dark Denim

Black

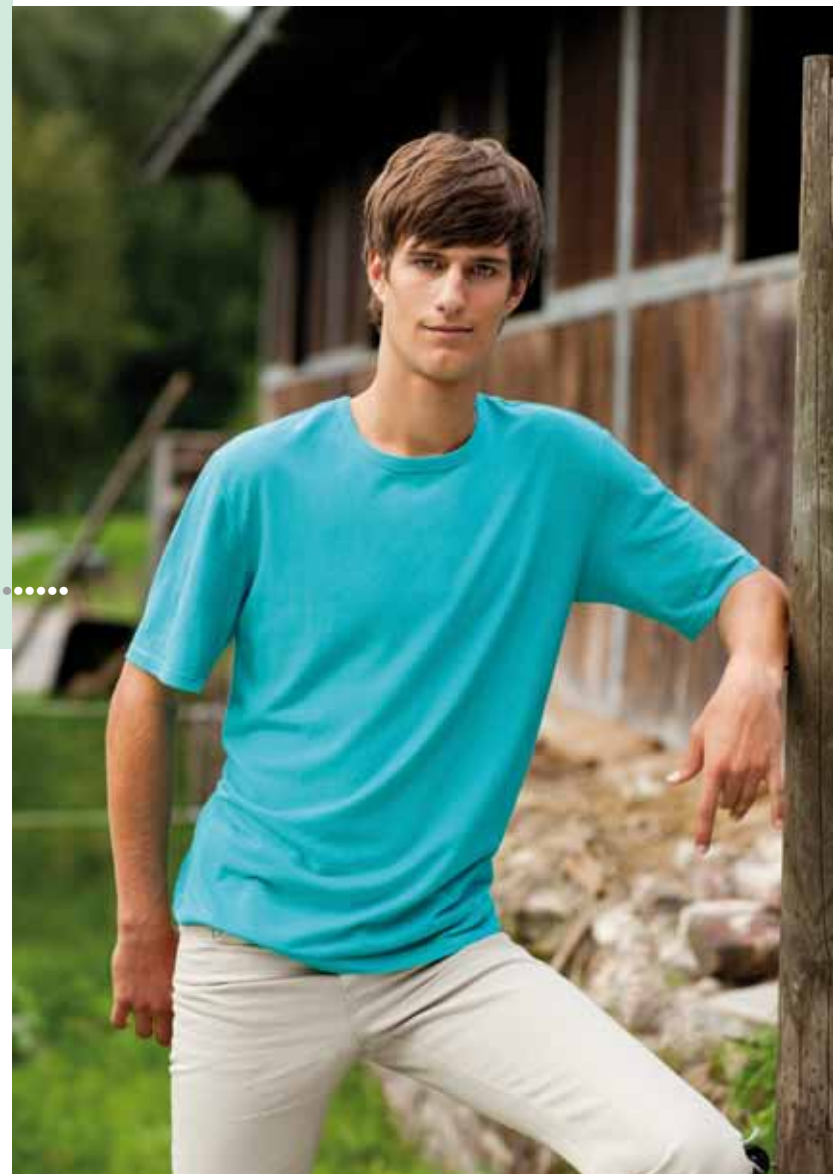
Chili Pepper

Natural

Flint Grey

Anemone

Victoria Blue





Herren Polo Shirt

Unser Favorit. Ein Herren Polo-Shirt mit 3 Knöpfen und in gleicher Farbe gesticktem „The Hemp Line“- Schriftzug auf der rechten Brustseite.

Material: 55% Hanf/45% Bio-Baumwolle

Größen: S-XXL

Farben: Natural, Avocado, Black, Chili Pepper, Victoria Blue

Art.-Nr. 21123 / 39,90 €

Herren Ringelshirt

Wieder da! Nach dem Erfolg im letzten Jahr, hier die Neuauflage.

Material: 55% Hanf/45% Bio-Baumwolle
(leichte Qualität 170g/m²)

Größen: S-XXL

Farben: Dark Denim/Blue Fog

Art.-Nr. 21141 / 39,90 €



Herren Langarmshirt

Luftige Sommer Qualität mit den besten Voraussetzungen zum Lieblingsstück. Bequem und einfach, einfach bequem.

Material: 55% Hanf/45% Bio-Baumwolle
(leichte Qualität 170g/sqm)

Größen: S-XXL

Farben: Black, Anemone, Victoria Blue

Art.-Nr. 21161 / 37,90 €



Herren Freizeithemd, kurzarm

Optimal, wenn's wärmer wird: ein luftiges Herren Hemd mit Kragen und kurzen Ärmeln, natürlich nicht nur für die Freizeit. Material: 55% Hanf/45% Bio-Baumwolle
Größen: S-XXL
Farben: Chili Pepper, Provincial Blue

Art.-Nr. 21211 / 59,90 Euro

Herren Kurzarmhemd 100% Hanf

Ein Herren Hemd aus 100% Hanf. Was will Mann mehr? Beste Qualität, kurze Ärmel, durchgehende Knopfleiste und eine Brusttasche.

Material: 100% Hanf
Größen: S-XXL
Farben: Black, Natural, Earth Red

Art.-Nr. 21231 / 67,90 €





Herren Hemd, langarm

Ein angenehmes, leichtes Hanf-Hemd mit gutem Sitz. Durch die atmungsaktive Naturfaser Hanf hat das Hemd eine temperaturnausgleichende Eigenschaft und verhindert so übermäßiges Schwitzen.

Material: 100% Hanf

Größen: S-XXL

Farben: Flint Grey, Black, Dark Denim

Art.-Nr. 21201 / 69,90 Euro



Freizeit-/Yogahose

Eine bequeme Hose aus reinem Hanf – ideal für den Sommer, beim Sport, in der Freizeit und für den Strand. Der lockere Schnitt garantiert ausreichende Bewegungsfreiheit und luftigen Tragekomfort. Perfekt für den Strand und für alle, die gerne lockere Kleidung tragen. Auch als Yoga-Hose bestens geeignet.

Material: 100% Hanf

Größen: S-XXL

Farben: Natural, Black

Art.-Nr. 21601 / 69,90 Euro





Herren Shorts

Bequeme knielange Hose mit großen Seitentaschen.

Material: 55% Hanf/45% Bio-Baumwolle

Größen: 30-36

Farben: Slate, Charcoal

Art.-Nr. 24606 / 57,90 Euro €



Herren Strickpullover, gestreift

Leichter Strickpullover für die kühleren Sommerabende. In zwei modischen Streifen Looks erhältlich.

Material: 55% Hanf/45% Bio-Baumwolle

Größen: S-XXL

Farben: Bright Rose Stripe, Vibrant Green Stripe

Art.-Nr. 24519 / 65,90 €

Herren Beachpant

Leichte Sommerhose mit Tunnelzuggürtel und Reißverschluss in geradem Schnitt. Am Hosenbein sind außen zwei Knöpfe und innen eine Schlaufe angebracht, so dass die lange Hose schnell zur 7/8 oder 3/4 Hose umfunktioniert werden kann. Damit ist man immer gut angezogen.

Material: 55% Hanf/45% Bio-Baumwolle

Größen: S-XXL

Farben: Slate, Charcoal

Art.-Nr. 24605 / 65,90 Euro€





Mint

Tomato

Cobalt

Denim

Bone

Port

Hanf-Rayon Kurzarmhemd

Neu Farben und verbesserter Schnitt bei unserem bewährten Rayon-Kurzarmhemd.

Material: 55% Hanf/45% Bio-Rayon (Rohviskose)

Größen: S-XXL

Farben: Cobalt, Denim, Port, Mint, Tomato, Bone

Art.-Nr. 24020 / 58,90 Euro

HanfHaus. Qualität und Verantwortung

Alle Textilien sind in der bewährten HanfHaus Qualität. Dabei achten wir besonders auf den verantwortungsvollen Umgang mit Mensch und Natur. Alle Hersteller arbeiten nach den Richtlinien der internationalen Arbeitsorganisation (ILO) und garantieren deren Einhaltung. Unsere Hauptproduktionsstätte für die Textilkollektion „The Hemp Line“ ist bereits nach dem internationalen Label GOTS (Global Organic Textile Standard) zertifiziert. GOTS wird auch vom IVN (Internationaler Verband der Naturtextilindustrie) empfohlen. Um sich über die Einhaltung der Menschenrechte mit eigenen Augen zu vergewissern, besucht Braintree die Fabriken in China mehrmals im Jahr, um sicher zu sein, dass alle Anforderungen erfüllt werden. Für den Baumwollanteil aller Mischgewebe wird bei allen Produkten Bio-Baumwolle verwendet. Da Hanf schneller wächst als jedes Unkraut, wird es von Natur aus pestizidfrei angebaut. Naturbelassenheit und hoher Tragekomfort machen Hanfstoffe auch für empfindliche Haut zu einer erstklassigen Wahl. Weitere Hanfprodukte finden Sie übrigens in unserem HanfHaus Hauptkatalog. Sie haben diesen nicht mehr zur Hand? Dann fordern Sie ihn unverbindlich an auf www.hanfhaus.de



Wir sind Mitglied in:



Wir arbeiten mit:



Unser Katalog wird gedruckt auf:



Lieferung:

Wir liefern Ihnen Ihre Bestellung so schnell wie möglich. Sollte ein Artikel vergriffen sein, behalten wir uns eine Teillieferung vor. Die Nachlieferung erfolgt versandkostenfrei. Über die Nichtverfügbarkeit eines Artikels werden wir Sie vorab informieren.

Der Mindestbestellwert beträgt 15,00 Euro. Wir versenden günstig und sicher per DPD (oder auf Wunsch per DHL). Die Transport- und Verpackungskosten betragen innerhalb Deutschland 5,50 Euro. Bei Nachnahmesendungen erhöht sich dieser Betrag um 3,95 Euro. Für Österreich betragen die Transport- und Verpackungskosten 11,00 Euro. (Nachnahmesendungen sind nach Österreich leider nicht möglich.) Sie werden von uns auch in allen anderen EU-Mitgliedsstaaten beliefert. Die Höhe der Versandkostenpauschale werden wir Ihnen vorab telefonisch oder per E-Mail mitteilen.

Zahlung:

Zahlungen können per Lastschrift, Kreditkarte oder Nachnahme erfolgen. Preise sind gültig bis zum Erscheinen des neuen Kataloges und beinhalten die Mehrwertsteuer. Farbabweichungen und Preisänderungen sind vorbehalten.

Die Waren bleibt bis zur vollständigen Bezahlung Eigentum von Hempro International. Es gilt deutsches Recht.

Umtausch oder Rückgabe kann innerhalb von 14 Tagen nach Zustellung erfolgen. Die Rücksendung ist für Sie kostenfrei, ein Retourenschein liegt bei. Eine Auflistung der DPD Shops finden Sie unter www.dpd.de. Sollten Sie uns die Ware mit einem anderen Paketdienst zurücksenden wollen, dann frankieren Sie dieses bitte ausreichend, wir werden Ihnen die Rücktransportkosten erstatten. Bitte vermerken Sie auf dem Retourenschein, ob Sie die Ware umgetauscht oder erstattet haben möchten. Ausgenommen sind nicht originalverpackte Lebensmittel und Kosmetika sowie zugeschnittene Ware. Wir verweisen auf unsere AGB und das gültige Widerrufsrecht.

Nutzungsrechte für Bilder und Texte:

Hempro International GmbH & Co. KG
The Hemp Line

Fotografie: Arndt Sauerbrunn

Layout: Johannes Cawelius

Mode-Design und Styling: Anna-Lena Pink

Braintree
3Trees Ltd., London

Art.-Nr.	Farbe	Größe	Menge	Artikelbeschreibung	Preis Euro
+ 5,50 Euro Versandkosten (+3,95 Euro bei Nachnahme)					
Rechnungsbetrag					

Buchen Sie den Rechnungsbetrag von meinem Bankkonto ab.

Bank: Konto-Nr. BLZ:

Buchen Sie den Rechnungsbetrag von meiner Kreditkarte ab. Visa Mastercard

Kartennummer: Gültig bis:

Lieferung per Nachnahme (zzgl. 3,95 Euro)

Name/Nachname: Kundennummer:

Straße/Hausnr.: PLZ/Ort:

Geburtstag: Telefon:

Datum/Ort: Unterschrift:

Art.-Nr.	Farbe	Größe	Menge	Artikelbeschreibung	Preis Euro
+ 5,50 Euro Versandkosten (+3,95 Euro bei Nachnahme)					
Rechnungsbetrag					

Buchen Sie den Rechnungsbetrag von meinem Bankkonto ab.

Bank: Konto-Nr. BLZ:

Buchen Sie den Rechnungsbetrag von meiner Kreditkarte ab. Visa Mastercard

Kartennummer: Gültig bis:

Lieferung per Nachnahme (zzgl. 3,95 Euro)

Name/Nachname: Kundennummer:

Straße/Hausnr.: PLZ/Ort:

Geburtstag: Telefon:

Datum/Ort: Unterschrift:

Bitte schicken Sie Ihre Kataloge kostenlos
und unverbindlich auch an folgende Adresse:

Vorname

Name

Straße/Hausnummer

PLZ/Ort

Bitte
ausreichend
frankieren

Antwort

HanfHaus Kundenservice
Hempro International
Münsterstraße 336
40470 Düsseldorf

www.hanfhaus.de

Bitte schicken Sie Ihre Kataloge kostenlos
und unverbindlich auch an folgende Adresse:

Vorname

Name

Straße/Hausnummer

PLZ/Ort

Bitte
ausreichend
frankieren

Antwort

HanfHaus Kundenservice
Hempro International
Münsterstraße 336
40470 Düsseldorf

www.hanfhaus.de

Weitere Hanfprodukte finden Sie in
unserem Hauptkatalog.
Sie haben diesen nicht mehr zur Hand?
Dann fordern Sie ihn unverbindlich an auf
www.hanfhaus.de

Bestellen können Sie per:

- Post (Bestellkarte)
- Telefon 0211-699 90 56-10
- Fax 0211-699 90 56-18
- E-Mail sales@hanfhaus.de
- Internet unter www.hanfhaus.de

Für Fragen stehen wir Ihnen gerne zur Verfügung:

HanfHaus Kundenservice
Hempro International
Münsterstr. 336
40470 Düsseldorf

Besuchen Sie unsere HanfHaus Partner:

HanfHaus Düsseldorf (Outlet)
Münsterstr. 336 (im Hof)
40470 Düsseldorf
Tel.: 0211-699905610
(Öffnungszeiten nur nach
Terminabsprache)

HanfHaus Reutlingen
Weingärtner Str. 27
72764 Reutlingen
Tel.: 07121-339223

HanfHaus Heidelberg
Neugasse 2
69117 Heidelberg
Tel.: 06221-29035

HanfHaus Simbach
Irlham 10
84371 Triftern
Tel.: 08562-2650

HanfHaus Kreuzberg
Oranienstr. 192
10999 Berlin
Tel.: 030-6148102

HanfHaus Stade
Fischmarkt 9
21682 Stade
Tel.: 04141-778060

Sie möchten Partner werden?
Schreiben Sie eine E-Mail an: partner@hanfhaus.de

